

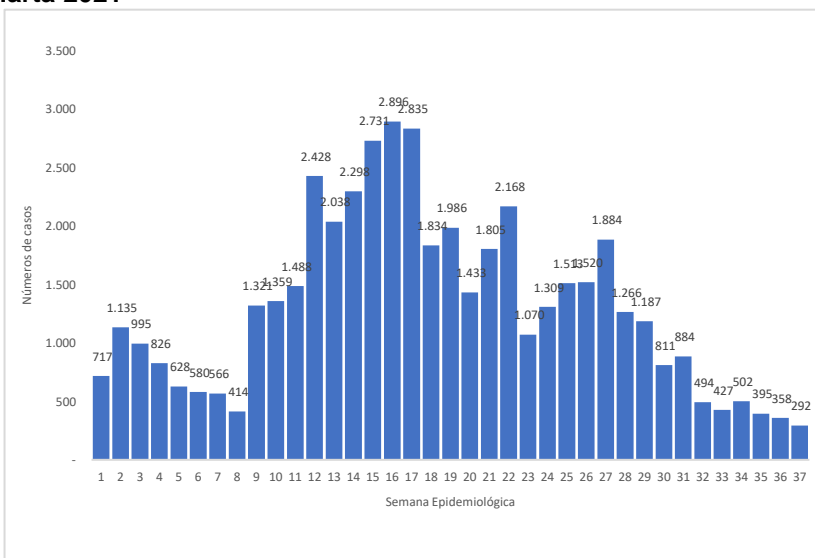
BOLETIN EPIDEMIOLOGICO SEMANAL COVID19

**SEMANA EPIDEMIOLÓGICA 37 | DEL 5 AL 18 DE
SEPTIEMBRE DE 2021**

Para el 2021, en la semana 37 se presentaron 292 casos, generando una disminución de 26% en relación con la semana epidemiológica 35. En promedio se presentan 42 casos diarios de covid19, durante la semana 37.

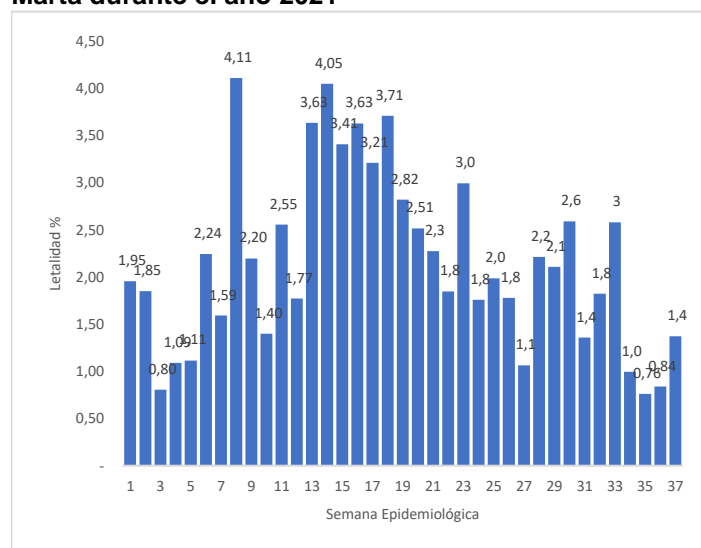
En relación con el comportamiento de la letalidad durante el 2021 en el Distrito de Santa Marta, se observa un aumento del 37%, pasando de 0,84% en la semana 35 a 1,4% en la semana 37

Figura 1. Número de casos de COVID-19 en el Distrito de Santa Marta 2021



Fuente: Elaboración propia a partir de datos suministrados por el INS

Figura 2. Letalidad de COVID19 en el Distrito de Santa Marta durante el año 2021

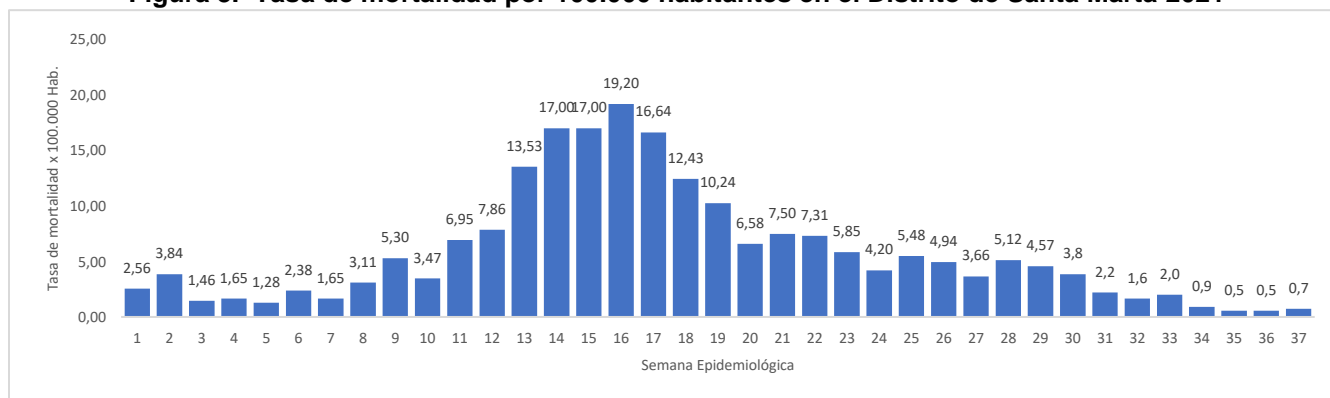


Fuente: elaboración propia a partir de datos suministrados por el INS

Durante el 2021, con corte a la semana 37 la tasa de mortalidad general en Santa Marta es de 215,18 muertes/100.000 hab., generando un aumento del 0,6% en relación la semana 35 (213,90 muertes/100.000 hab.).

En la figura 3 se observa que para la semana 37, la tasa de mortalidad es de 0,7 muertes/100.000 hab., generando un aumento del 40% respecto a la semana 35. en promedio, durante esta semana se presenta 1 muerte por día.

Figura 3. Tasa de mortalidad por 100.000 habitantes en el Distrito de Santa Marta 2021



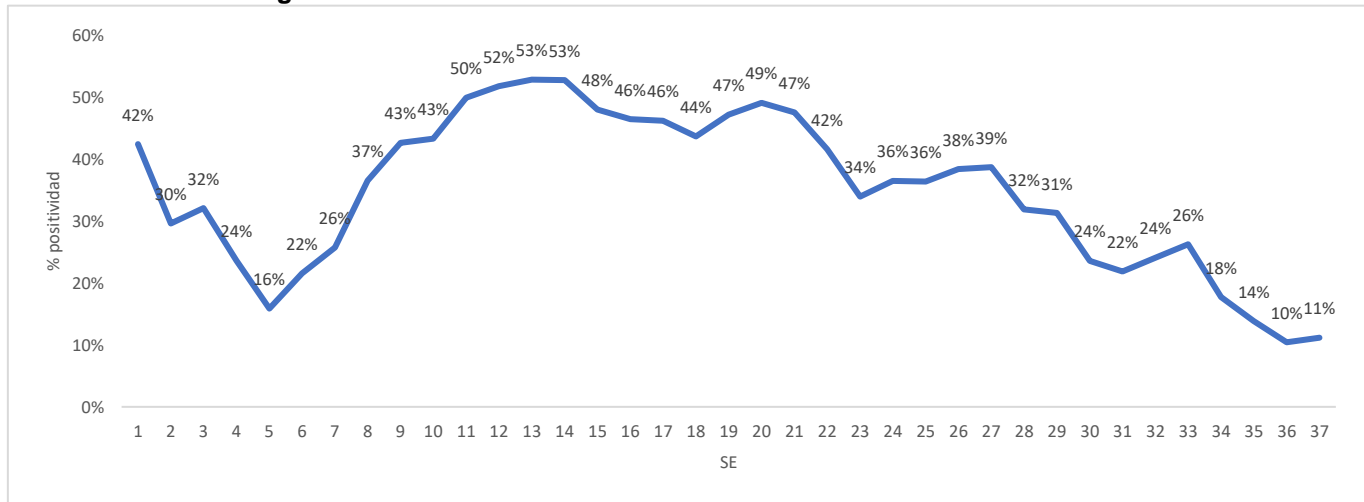
Fuente: elaboración propia a partir de datos suministrados por el INS

BOLETIN EPIDEMIOLOGICO SEMANAL COVID19

SEMANA EPIDEMIOLÓGICA 37 | DEL 5 AL 18 DE
SEPTIEMBRE DE 2021

En la última semana epidemiológica se procesaron 2.886 (284 pruebas más que la semana 35) pruebas RT PCR ó Antigénicas COVID-19 para un promedio de 412 pruebas diarias (8,9) y una positividad del 11%, presentando un aumento del 21% respecto a la semana 35..

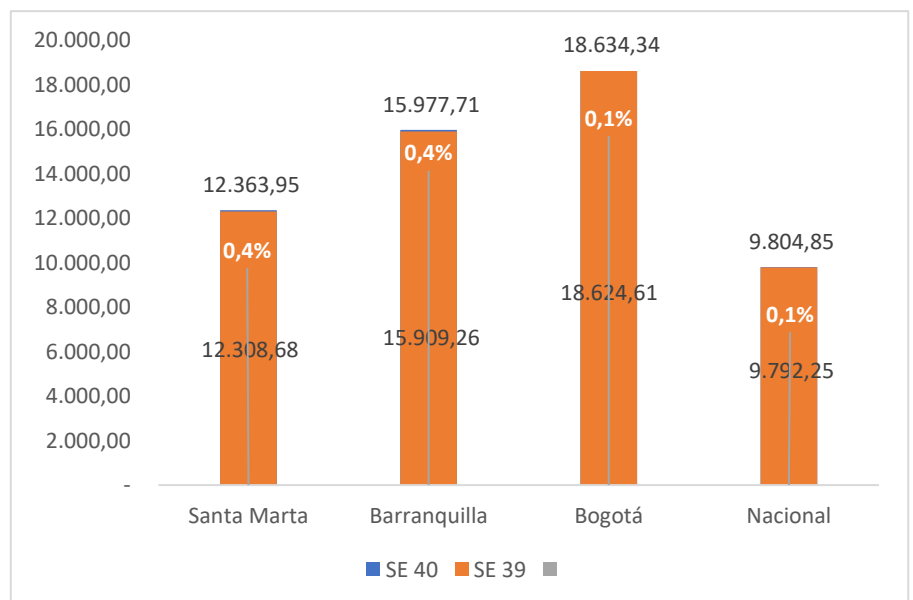
Figura 4. Positividad de COVID-19 en el Distrito de Santa Marta 2021



Fuente: Elaboración propia a partir de datos suministrados por el Sismuestra del INS

En Santa Marta la tasa de incidencia registrada durante todo el periodo epidémico es de 12.128,68 casos/100.000 habitantes, generando un aumento de 1% en relación a la semana 35 (12.055,06 casos/100.000 habitantes), manteniéndose en tercer lugar a nivel nacional, por debajo de Barranquilla donde se presentó un aumento de 1,1% pasando de 15.479,29 a 15.643,64 casos/100.000 habitantes y de Bogotá donde se presentó un aumento de 0,3%, pasando de 18.538,27 a 18.586,57 casos/100.000 habitantes, continúa superando a la incidencia nacional, la cual aumentó 0,5% pasando de 9.699,18 a 9.743,38 casos/100.000 habitantes.. (figura 5)

Figura 5. Tasa de incidencia general acumulada por 100.000 habitantes comparativa Distrito de Santa Marta, Barranquilla, Bogotá y Nacional 2.020 - 2021



Fuente: Elaboración propia a partir de datos suministrados por el INS