

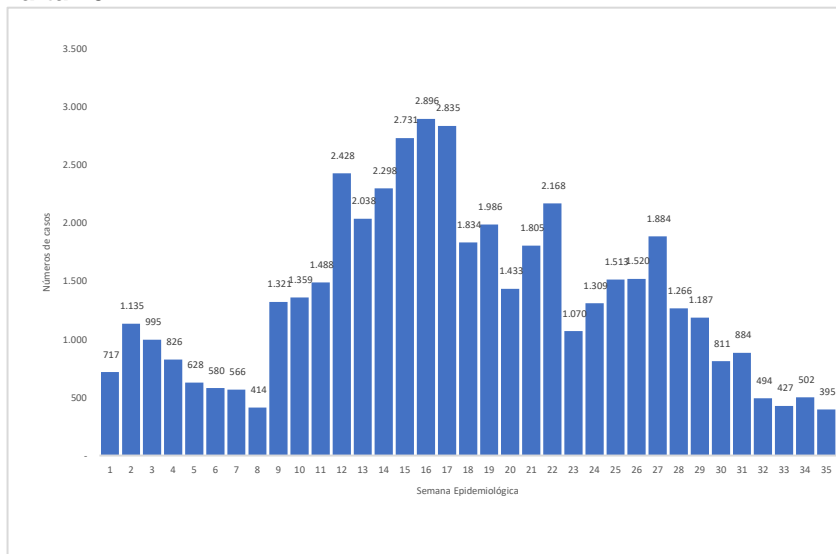
BOLETIN EPIDEMIOLOGICO SEMANAL COVID19

**SEMANA EPIDEMIOLÓGICA 35 DEL 29 DE AGOSTO
AL 4 DE SEPTIEMBRE DE 2021**

Para el 2021, en la semana 35 se presentaron 395 casos, generando una disminución de 21,3% en relación con la semana epidemiológica inmediatamente anterior. En promedio se presentan 56 casos diarios de covid19, durante la semana 35.

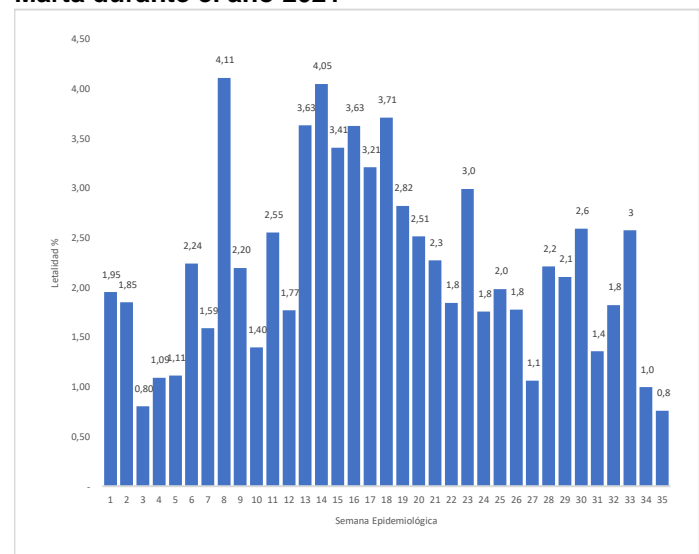
En relación con el comportamiento de la letalidad durante el 2021 en el Distrito de Santa Marta, se observa una disminución del 20%, pasando de 1% en la semana 34 a 0,8% en la semana 35.

Figura 1. Número de casos de COVID-19 en el Distrito de Santa Marta 2021



Fuente: Elaboración propia a partir de datos suministrados por el INS

Figura 2. Letalidad de COVID19 en el Distrito de Santa Marta durante el año 2021

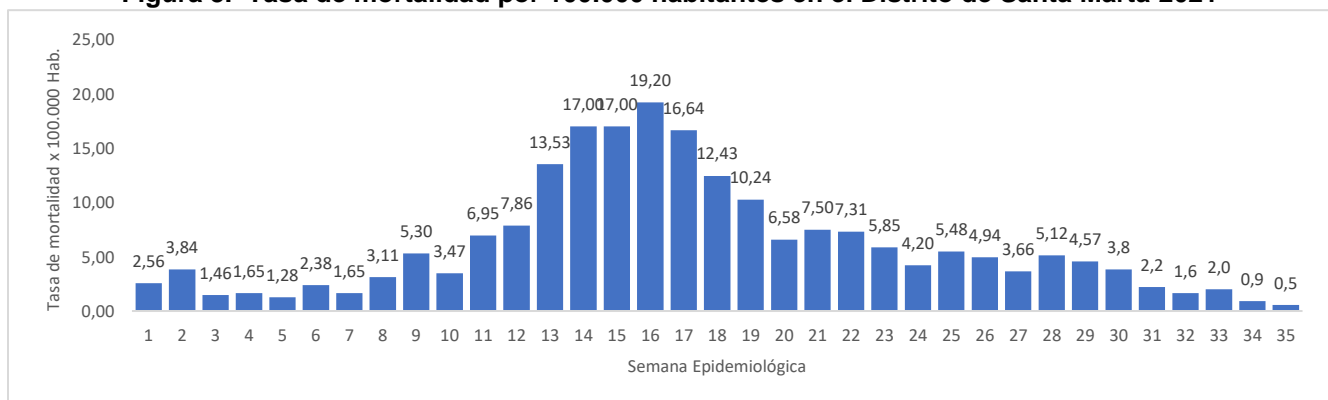


Fuente: elaboración propia a partir de datos suministrados por el INS

Durante el 2021, con corte a la semana 35 la tasa de mortalidad general en Santa Marta es de 213,90 muertes/100.000 hab., generando un aumento del 0,3% en relación la semana anterior (213,35 muertes/100.000 hab.).

En la figura 3 se observa que para la semana 35, la tasa de mortalidad es de 0,5 muertes/100.000 hab., generando una disminución de 44% respecto a la semana anterior.

Figura 3. Tasa de mortalidad por 100.000 habitantes en el Distrito de Santa Marta 2021



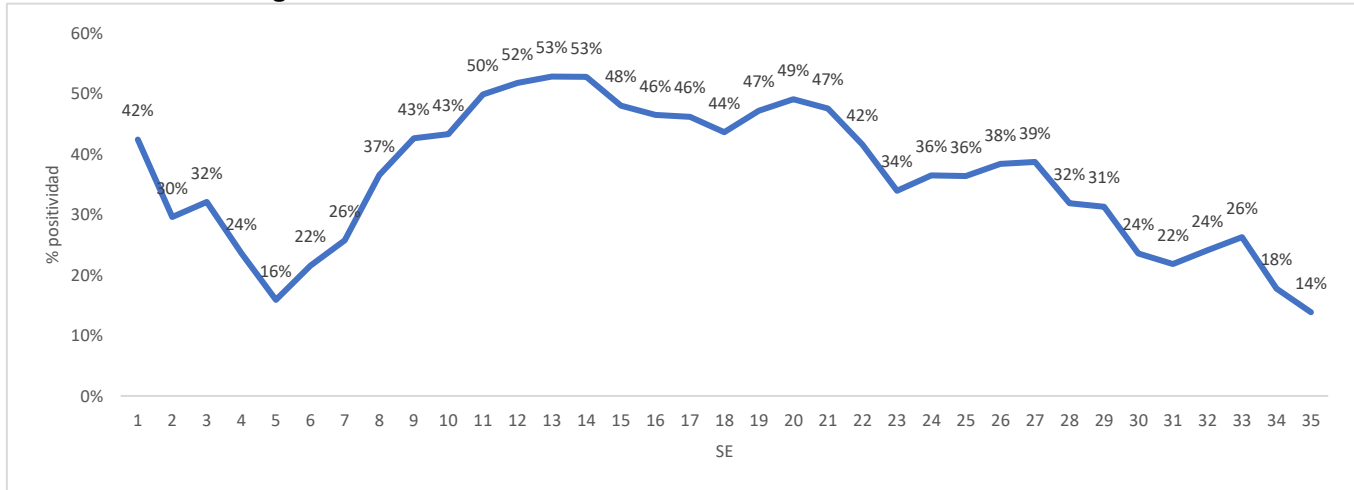
Fuente: elaboración propia a partir de datos suministrados por el INS

BOLETIN EPIDEMIOLOGICO SEMANAL COVID19

**SEMANA EPIDEMIOLÓGICA 35 | DEL 29 DE AGOSTO
AL 4 DE SEPTIEMBRE DE 2021**

En la última semana epidemiológica se procesaron 2.522 (807 pruebas menos que la semana anterior) pruebas RT PCR ó Antigénicas COVID-19 para un promedio de 360 pruebas diarias (8,9) y una positividad del 11%, presentando una disminución del 15% respecto a la semana anterior.

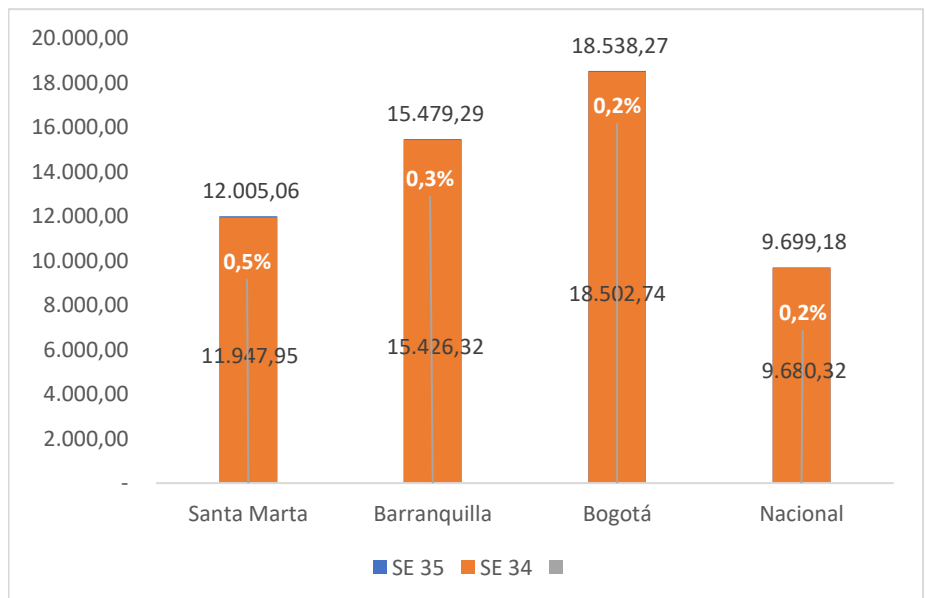
Figura 4. Positividad de COVID-19 en el Distrito de Santa Marta 2021



Fuente: Elaboración propia a partir de datos suministrados por el Sismuestra del INS

En Santa Marta la tasa de incidencia registrada durante todo el periodo epidémico es de 12.005,06 casos/100.000 habitantes, generando un aumento de 0,5% en relación a la semana epidemiológica anterior (11.947,95 casos/100.000 habitantes), manteniéndose en tercer lugar a nivel nacional, por debajo de Barranquilla donde se presentó un aumento de 0,3% pasando de 15.426,32 a 15.479,29 casos/100.000 habitantes y de Bogotá donde se presentó un aumento de 0,2%, pasando de 18.502,74 a 18.538,27 casos/100.000 habitantes, continúa superando a la incidencia nacional, la cual aumentó 0,2% pasando de 9.680,32 a 9.699,18 casos/100.000 habitantes. (figura 5)

Figura 5. Tasa de incidencia general acumulada por 100.000 habitantes comparativa Distrito de Santa Marta, Barranquilla, Bogotá y Nacional 2.020 - 2021



Fuente: Elaboración propia a partir de datos suministrados por el INS