

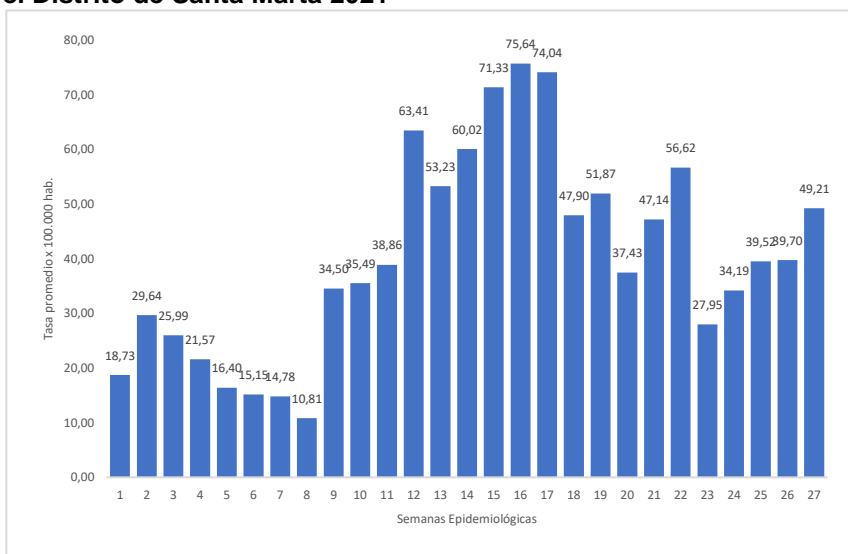
BOLETIN EPIDEMIOLOGICO SEMANAL COVID19

**SEMANA EPIDEMIOLÓGICA 27 | DEL 4 AL 10 DE JULIO
DE 2021**

Durante la semana epidemiológica 27, la tasa promedio de contagio registrada fue de 49,21 casos diarios/100.000 habitantes, presentando un aumento del 23,9% en relación con la semana epidemiológica 26 (39,70 casos diarios por 100.000 habitantes)

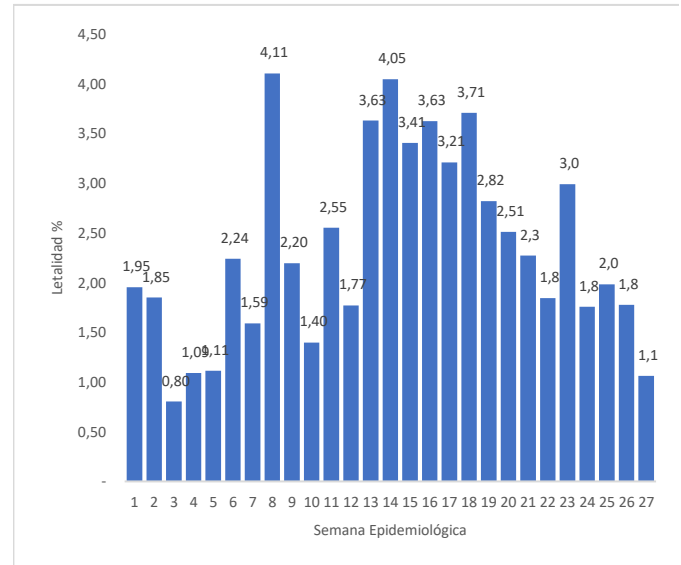
En relación con el comportamiento de la letalidad durante el 2021 en el Distrito de Santa Marta, se observa una disminución del 40%, pasando de 1,8% en la semana 26 a 1,1% en la semana 27.

Gráfico 1. Tasa de promedio de contagio por 100.000 habitantes en el Distrito de Santa Marta 2021



Fuente: Elaboración propia a partir de datos suministrados por el INS

Gráfico 2. Letalidad de COVID19 en el Distrito de Santa Marta durante el año 2021

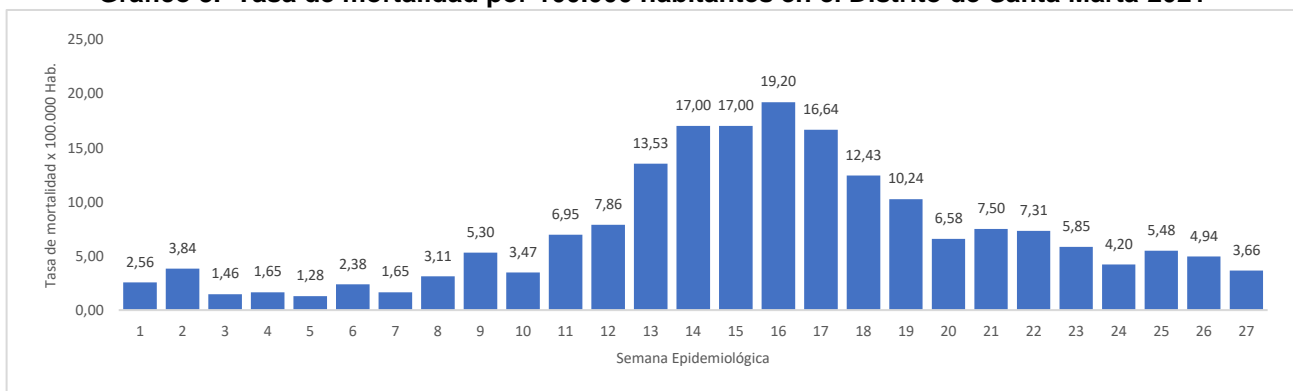


Fuente: elaboración propia a partir de datos suministrados por el INS

Durante el 2021, con corte a la semana 27 la tasa de mortalidad general en Santa Marta es de 193,06 muertes/100.000 hab., generando un aumento del 1,9% en relación la semana anterior (189,40 muertes/100.000 hab.).

En el gráfico 3 observa que para la semana 27, la tasa de mortalidad es de 3,66 muertes/100.000 hab., generando una disminución de 26% respecto a la semana anterior.

Gráfico 3. Tasa de mortalidad por 100.000 habitantes en el Distrito de Santa Marta 2021



Fuente: elaboración propia a partir de datos suministrados por el INS