

BOLETIN EPIDEMIOLOGICO SEMANAL COVID19

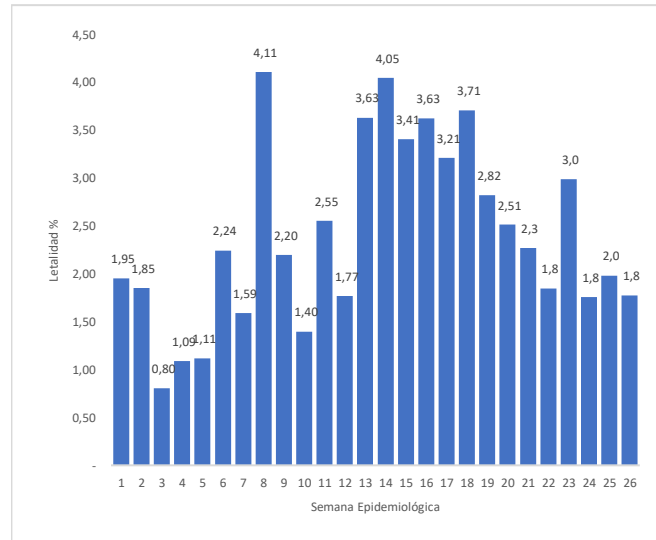
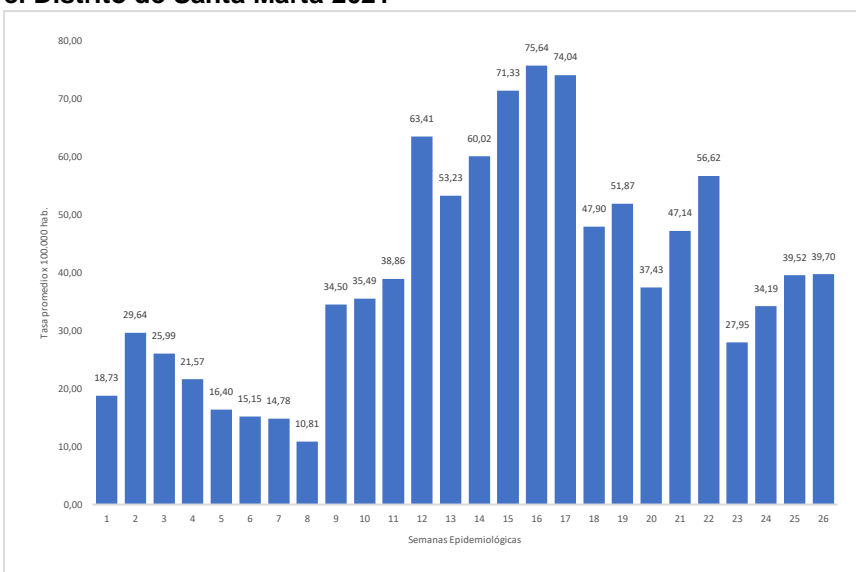
SEMANA EPIDEMIOLÓGICA 26 | DEL 27 DE JUNIO AL
03 DE JULIO DE 2021

Durante la semana epidemiológica 26, la tasa promedio de contagio registrada fue de 39,70 casos diarios/100.000 habitantes, presentando un aumento del 0,4% en relación con la semana epidemiológica 25 (39,52 casos diarios por 100.000 habitantes).

En relación con el comportamiento de la letalidad durante el 2021 en el Distrito de Santa Marta, se observa una disminución del 10%, pasando de 2,0% en la semana 25 a 1,8% en la semana 26.

Gráfico 1. Tasa de promedio de contagio por 100.000 habitantes en el Distrito de Santa Marta 2021

Gráfico 2. Letalidad de COVID19 en el Distrito de Santa Marta durante el año 2021



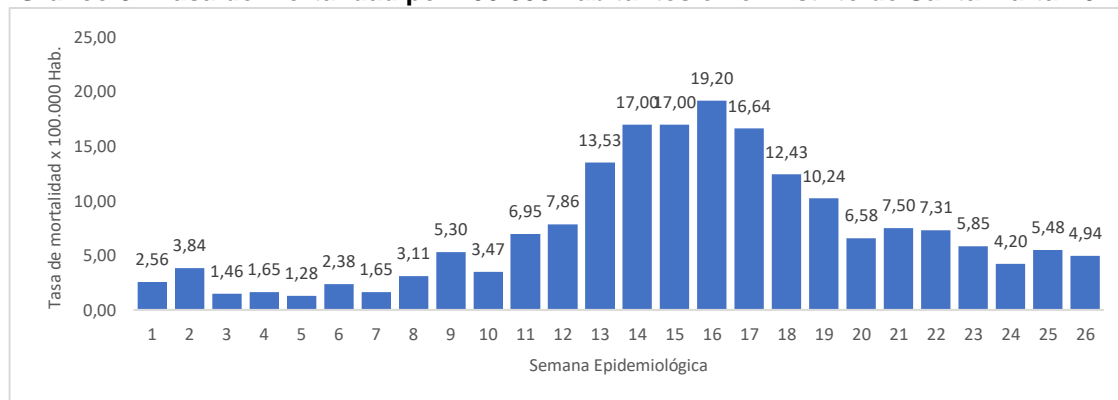
Fuente: Elaboración propia a partir de datos suministrados por el INS

Fuente: elaboración propia a partir de datos suministrados por el INS

Durante el 2021, con corte a la semana 26 la tasa de mortalidad general en Santa Marta es de 189,40 muertes/100.000 hab., generando un aumento del 2,67% en relación la semana anterior (184,47 muertes/100.000 hab.).

En el gráfico 3 se observa que para la semana 26, la tasa de mortalidad es de 4,94 muertes/100.000 hab., generando una disminución de 9,8% respecto a la semana anterior.

Gráfico 3. Tasa de mortalidad por 100.000 habitantes en el Distrito de Santa Marta 2021



Fuente: elaboración propia a partir de datos suministrados por el INS