

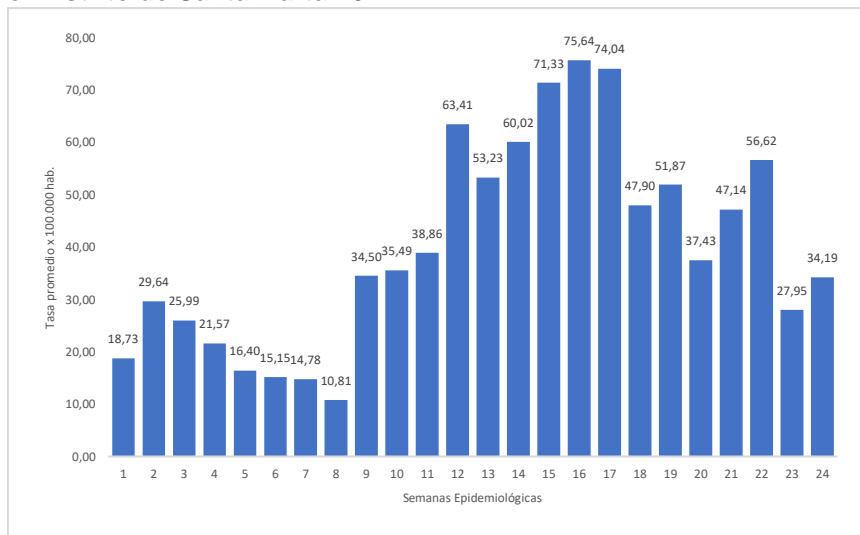
# BOLETIN EPIDEMIOLOGICO SEMANAL COVID19

SEMANA EPIDEMIOLÓGICA 24 | DEL 13 AL 19 DE JUNIO DE 2021

Durante la semana epidemiológica 24, la tasa promedio de contagio registrada fue de 34,19 casos diarios/100.000 habitantes, presentando un aumento del 22% en relación con la semana epidemiológica 23 (27,95 casos diarios por 100.000 habitantes).

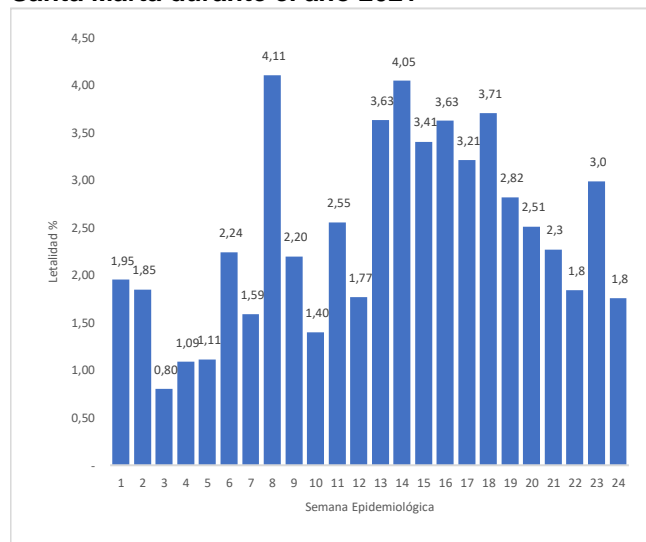
En relación con el comportamiento de la letalidad durante el 2021 en el Distrito de Santa Marta, se observa una disminución del 41%, pasando de 3% en la semana 23 a 1,8% en la semana 24

**Gráfico 1. Tasa de promedio de contagio por 100.000 habitantes en el Distrito de Santa Marta 2021**



Fuente: Elaboración propia a partir de datos suministrados por el INS

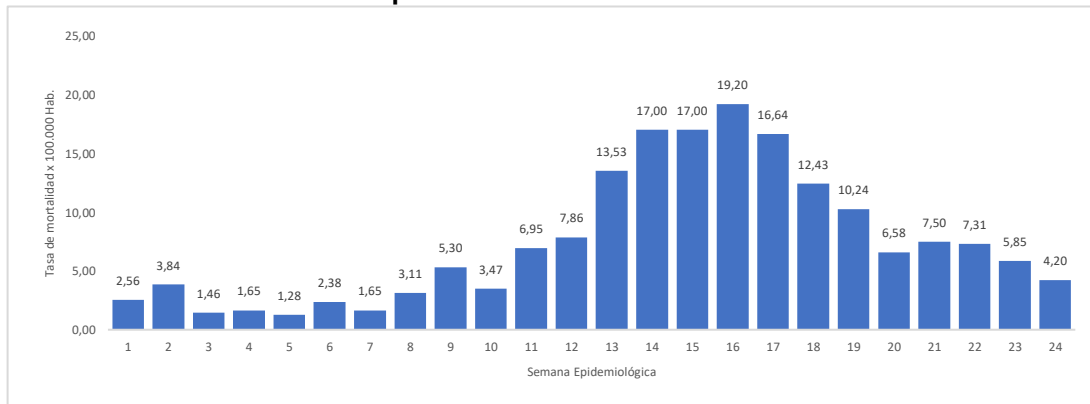
**Gráfico 2. Letalidad de COVID19 en el Distrito de Santa Marta durante el año 2021**



Fuente: elaboración propia a partir de datos suministrados por el INS

En el gráfico 3, se observa el comportamiento semanal de la tasa de mortalidad en el Distrito de Santa Marta durante el año 2021, donde para la semana 24 se observa una disminución del 28% respecto a la semana anterior.

**Gráfico 3. Tasa de mortalidad por 100.000 habitantes en el Distrito de Santa Marta 2021**



Fuente: elaboración propia a partir de datos suministrados por el INS